

Verkehrsdatenauswertung

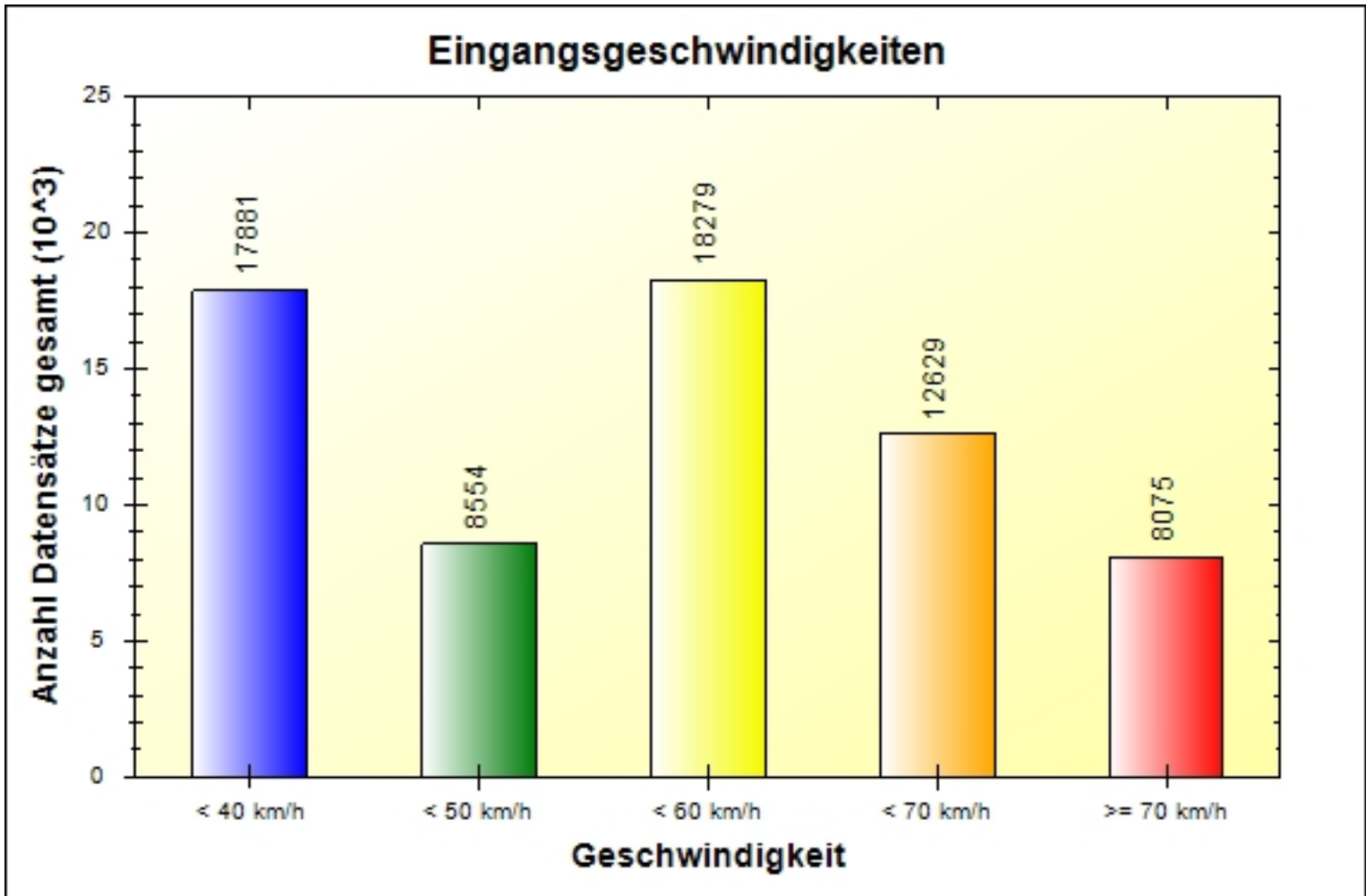


Verfasser:	SKa
Kommentar:	
Ort:	Kreut
Strasse:	Ortseingang
Richtung:	kommend
Anfang der Auswertung:	19.12.2023 08:50
Ende der Auswertung:	07.12.2024 13:57
Intervallauswertung:	-
Anzahl Datensätze gefiltert:	65418
Anzahl Datensätze gesamt kommend:	65418
Anzahl Datensätze gesamt gehend:	0
Anzahl Datensätze pro Tag gefiltert:	184
VD gesamt:	46 km/h
V50 gesamt:	53 km/h
V85 gesamt:	68 km/h
Vmax gesamt:	117 km/h (29.07.2024 11:33)
Vmin gesamt:	2 km/h (07.12.2024 13:57)
V Überschreitung bei 50 km/h:	57,3 %

Ort: Kreut
Strasse: Ortseingang
Von: Staatsstraße
Nach: Ortsmitte



Anfang der Auswertung: 19.12.2023 08:50
Ende der Auswertung: 07.12.2024 13:57
Intervallauswertung: -



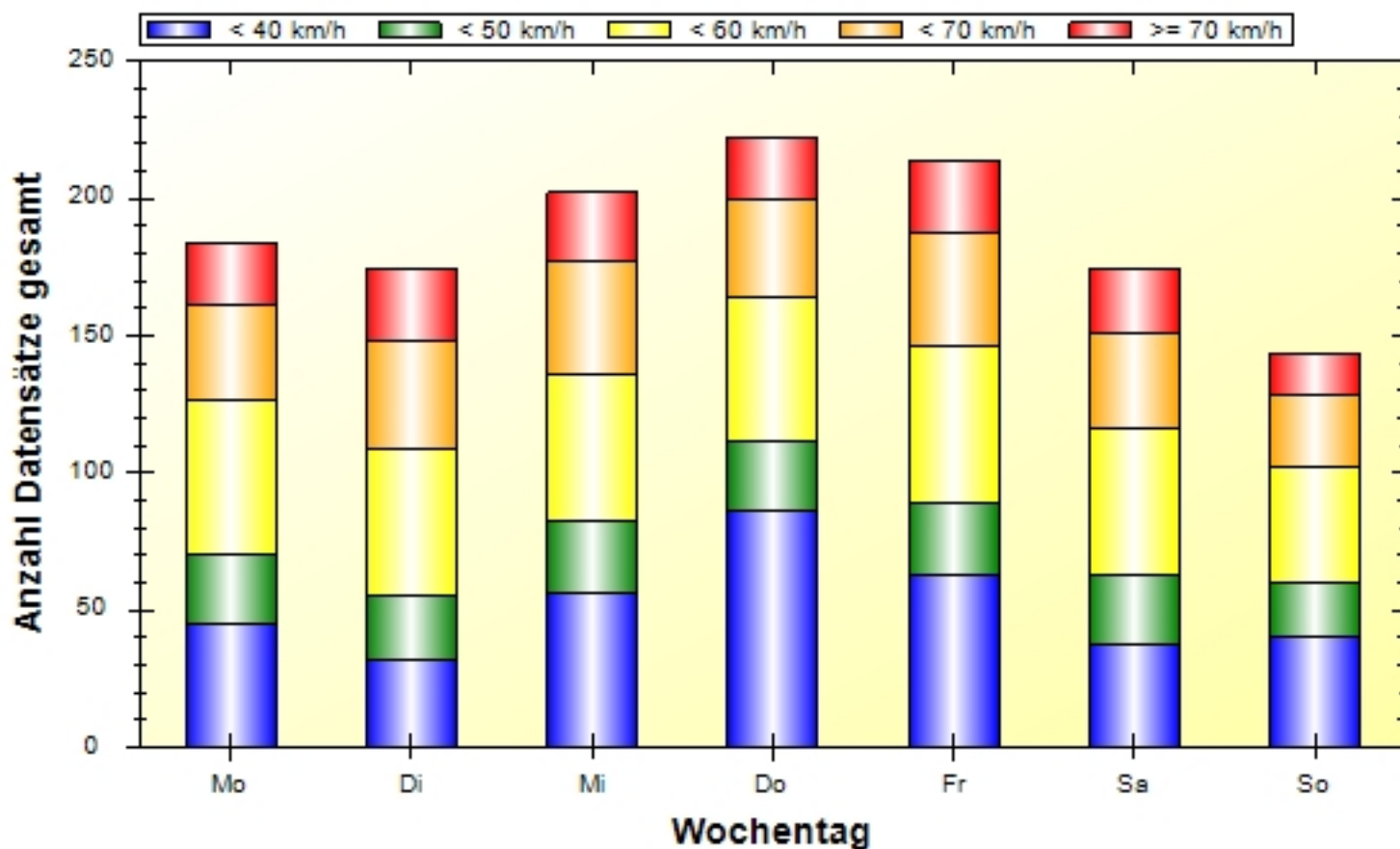
	0 - 39 km/h	40 - 49 km/h	50 - 59 km/h	60 - 69 km/h	70 - 199 km/h	#
#	17881	8554	18279	12629	8075	65418

Ort: Kreut
Strasse: Ortseingang
Von: Staatsstraße
Nach: Ortsmitte



Anfang der Auswertung: 19.12.2023 08:50
Ende der Auswertung: 07.12.2024 13:57
Intervallauswertung: -

Wochenauswertung Durchschnitt pro Tag



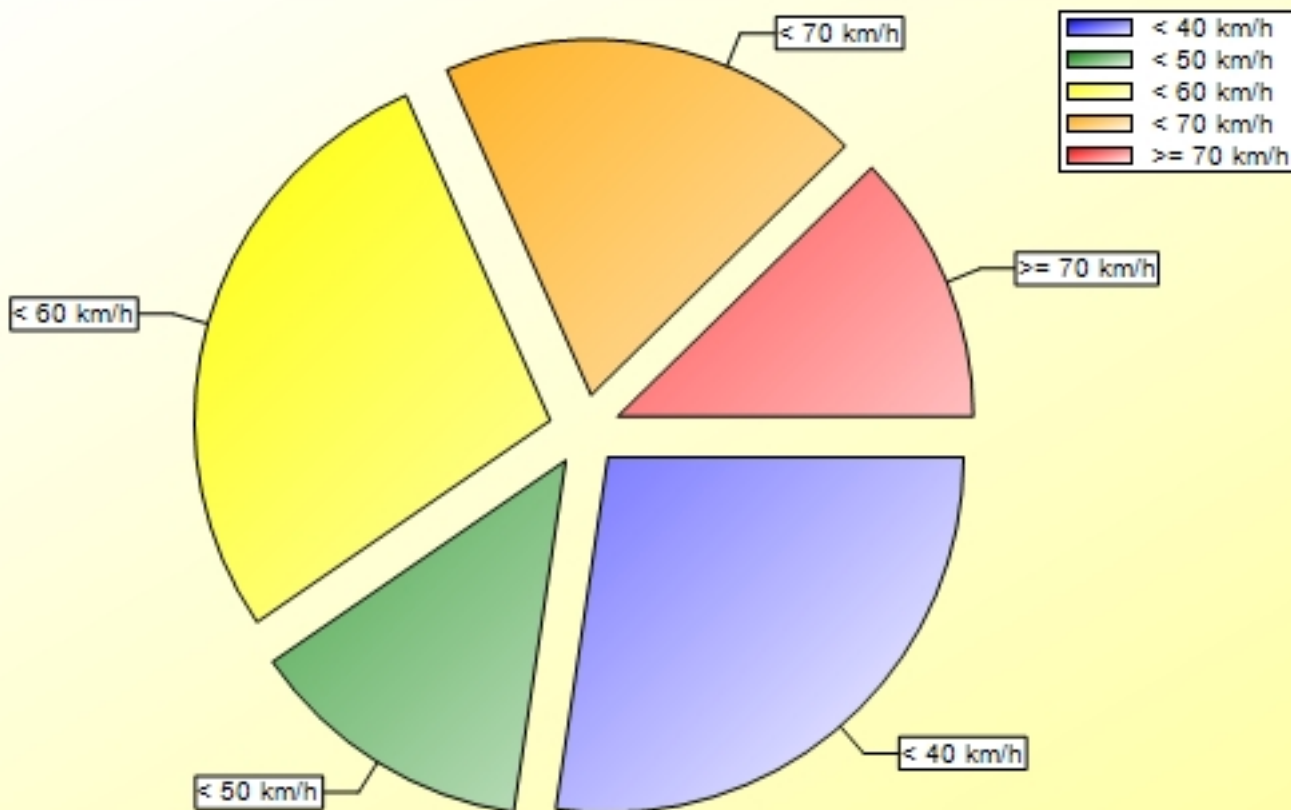
	Mo	Di	Mi	Do	Fr	Sa	So	#
0 - 39 km/h	45	32	56	86	63	37	40	359
40 - 49 km/h	25	23	26	25	26	26	20	171
50 - 59 km/h	56	54	54	53	57	53	42	369
60 - 69 km/h	35	39	41	36	41	35	26	253
70 - 199 km/h	23	26	25	22	27	23	15	161
#	184	174	202	222	214	174	143	1313

Ort: Kreut
Strasse: Ortseingang
Von: Staatsstraße
Nach: Ortsmitte



Anfang der Auswertung: 19.12.2023 08:50
Ende der Auswertung: 07.12.2024 13:57
Intervallauswertung: -

Eingangsgeschwindigkeiten



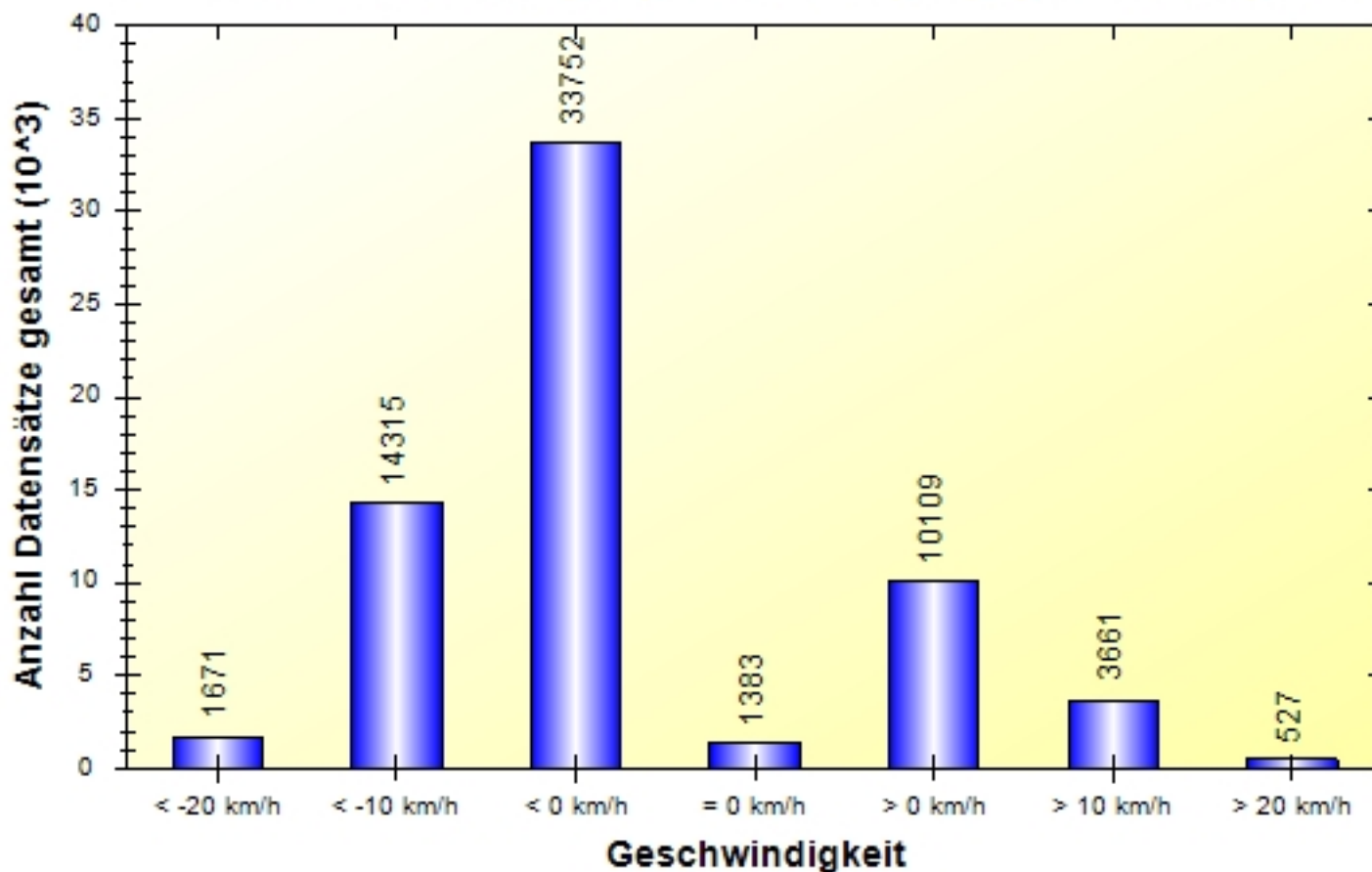
	0 - 39 km/h	40 - 49 km/h	50 - 59 km/h	60 - 69 km/h	70 - 199 km/h	#
%	27,33	13,08	27,94	19,31	12,34	100,00

Ort: Kreut
Strasse: Ortseingang
Von: Staatsstraße
Nach: Ortsmitte



Anfang der Auswertung: 19.12.2023 08:50
Ende der Auswertung: 07.12.2024 13:57
Intervallauswertung: -

Differenz zwischen Eingangs - und Ausgangsgeschwindigkeit



	< -20 km/h	< -10 km/h	< 0 km/h	= 0 km/h	> 0 km/h	> 10 km/h	> 20 km/h	#
#	1671	14315	33752	1383	10109	3661	527	65418